



Program
Rozwoju
Obszarów
Wiejskich
na lata 2007-2013

OFERTA BAZY NOCLEGOWEJ NA OBSZARZE LOKALNEJ GRUPY DZIAŁANIA „PARTNERSTWO W ROZWOJU” Gm.: Wolin, Golczewo, Świerzno

✓ PUBLICZNE GIMNAZJUM w Sierosławiu

72-514 Kolczewo

Sierosław 34

tel.913265033, 509038814

e-mail: sieroslaw@poczta.onet.pl

działalność: sezonowa od 1 lipca do 15 sierpnia

liczba miejsc noclegowych: 40

pokoje: czteroosobowe i więcej

wyposażenie: łóżko, szafa, stolik, krzeselka

dodatkowe informacje: w obiekcie znajduje się łazienka z prysznicem do ogólnego dostępu, zaplecze kuchenne, sala telewizyjna, gry planszowe, boisko aerodynamiczne (piłka siatkowa, nożna, kort tenisowy), ścieżka rowerowa, do morza 7 km, parking



✓ „WILCZA CHATA” GOSPODARSTWO AGROTURYSTYCZNE

72-514 Kolczewo

ul. Młyńska 4

tel.913265057, 605104584

e-mail: ekoplant@op.pl

www.ekoplant.republika.pl

działalność: sezonowa od 1 maja do 30 września

liczba miejsc noclegowych: 9

pokoje : dwu i trzyosobowe

wyposażenie: łazienka, telewizor

dodatkowe informacje/atracje: w obiekcie znajduje się letnia wiejska kuchnia do wyłącznej dyspozycji gości, do morza 3 km, 100 m do pola golfowego ABGC i 200 m do J.Kolczewo (możliwość wędkowania, wypożyczalnia sprzętu wodnego), parking



✓ DOM GOŚCINNY „MAGNOLIA” GOSPODARSTWO AGROTURYSTYCZNE

72-514 Kolczewo

Wartowo 19 A

tel. 913265018, 515800729

działalność całoroczna

liczba miejsc noclegowych: 20

pokoje : dwu, trzy, czteroosobowe i więcej

wyposażenie: łazienka, lodówka, telewizor

dodatkowe informacje/atracje :w obiekcie znajduje się stołówka godz. otwarcia 07.00-20.00, parking



✓ **POKOJE GOŚCINNE**

72-510 Wolin

ul. Mickiewicza 2a

tel.605385715

działalność: całoroczna

liczba miejsc noclegowych: 10

pokoje: dwu, trzyosobowe

dodatkowe informacje : w obiekcie znajduje się 1 łazienka dla 2 pokoi, parking



✓ **POKOJE NAD MORZEM „POD STRUSIEM”**

72-514 Kołczewo,

ul. Wolności 13

tel.913265494, 696029111 (kontakt po 19.00)

e-mail: 2ula6@interia.pl

www.nadmorze.pl

działalność: sezonowa od 1 maja do 30 września

liczba miejsc noclegowych: 10

pokoje : dwu, czteroosobowe i więcej

wyposażenie: łazienka, aneks kuchenny, lodówka, telewizor

dodatkowe informacje: w obiekcie znajduje się stół bilardowy, możliwość grillowania, parking



✓ **GOSPODARSTWO AGROTURYSTYCZNE**

„POD KOGUTEM”

72-513 Wiselka

ul. Łąkowa 10A

tel. 913265143, 601495329, 601495409

www.podkogutem.gulliver.com.pl

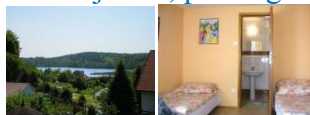
działalność sezonowa od 15 maja do 30 września

liczba miejsc noclegowych: 25

pokoje: dwu, trzy, czteroosobowe i więcej

wyposażenie: łazienka, lodówka, telewizor

dodatkowe informacje/atracje : w obiekcie znajdują się aneksy kuchenne, możliwość zorganizowania ogniska i grilla, korzystania ze sprzętu pływającego (2 wypożyczalnie), jazda konna, blisko do morza i dwóch jezior, parking



✓ **POKOJE GOŚCINNE**

72-513 Wiselka

ul. Warnowska 2A

tel.913265416, 607768474

działalność sezonowa od 1 czerwca do 31 sierpnia

liczba miejsc noclegowych 20

pokoje: dwu, trzy, czteroosobowe i więcej

dodatkowe informacje: 2 kabiny natryskowe do ogólnego dostępu, wspólna kuchnia i lodówka w oddzielnym pomieszczeniu, świetlica z dostępem do TV, możliwość grillowania, parking



✓ **OŚRODEK WZASOWO-REHABILITACYJNY „BIELIK”**

72-513 Wiselka

ul. Warnowska 12-14

tel. 913265375, 913265054, 512079385

e-mail: bielik-wiselka@wp.pl

www.bielikwiselka.pl

działalność sezonowa od czerwca do września

liczba miejsc noclegowych: 300

pokoje: jedno, dwu, trzy, czteroosobowe i więcej

wyposażenie: łazienka, lodówka, telewizor

dodatkowe informacje/atrakcje:: w obiekcie znajdują się 2 baseny, ścianka wspinaczkowa, 2 korty tenisowe, boisko do siatkówki, piłki nożnej, stoły do ping-ponga, sala dyskotekowa, do wypożyczenia melexy 6 – osobowe, stołówka, parking, stołówka



✓ **POKOJE GOŚCINNE „TABATÓWKA”**

72-513 Wiselka

ul. Nadmorska 1

tel.913265186, 605371865

działalność sezonowa od 1 maja do 30 września

liczba miejsc noclegowych: 30

pokoje: dwu, trzy, czteroosobowe i więcej

wyposażenie: łazienka, lodówka, telewizor

dodatkowe informacje/atrakcje: w obiekcie część pokoi posiada aneksy kuchenne, pozostałe pokoje z dostępem do kuchni, możliwość zorganizowania ogniska, grilla, dostęp do leżaków i parawanów plażowych, plac zabaw, tenis stołowy, parking



✓ **DOM GOŚCINNY – ANNA**

72-514 Kołczewo

Żółwino 35

tel. 693868157

e-mail: anna@domgoscinnny-anna.pl

www.domgoscinnny-anna.pl

działalność: całoroczna

liczba miejsc noclegowych: 8

pokoje: dwu, trzy, czteroosobowe i więcej

wyposażenie: łazienka, lodówka, telewizor

dodatkowe informacje: na terenie obiektu znajduje się parking



✓ **GOSPODARSTWO AGROTURYSTYCZNE „VILLA LUI”**

72-510 Wolin,

Darzowice 15

tel.609136162

e-mail: villalui@vp.pl

www.villalui.pl

działalność; całoroczna

liczba miejsc noclegowych: 20

pokoje: apartamenty 2 pokojowe

wyposażenie: łazienka, lodówka, telewizor

dotatkowe informacje: na terenie obiektu znajduje się parking



✓ **POKOJE GOŚCINNE „SABAT”**

72-510 Wolin

ul. Słowiańska 63a

tel.500062320

działalność: całoroczna

liczba miejsc noclegowych: 25

pokoje: jedno, dwu, trzy, czteroosobowe i więcej

wyposażenie: łazienka, lodówka, telewizor, aneks kuchenny

dotatkowe informacje/atracje: na terenie obiektu znajduje się Dom Weselny, parking



✓ **DOM WZASOWY- POKOJE GOŚCINNE**

72-513 Wiselka

ul. Nadmorska 2

tel.913265314, 694411144

www.halina.gulliver.com.pl

działalność: sezonowa od maja do września

liczba miejsc noclegowych: 24

pokoje: dwu, trzy, czteroosobowe i więcej

wyposażenie: łazienka, lodówka, telewizor

dotatkowe informacje: w obiekcie znajdują się 3 pokoje ze wspólną łazienką, 1 pokój z łazienką i aneksem kuchennym, oraz 2 pokoje ze wspólną łazienką i kuchnią, zaplecze do zorganizowania grilla, możliwość przyjazdu z pieskiem, parking



✓ **APARTAMENT WILLA TERESA**

72-410 Golczewo

ul. Zaciszna 8

tel.604185174

e-mail: willateresa@wp.pl

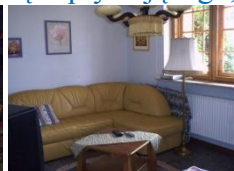
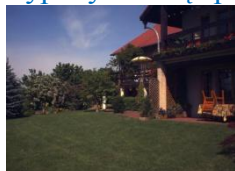
działalność: całoroczna

liczba miejsc noclegowych: 5

pokoje: dwu, trzyosobowe

wyposażenie: łazienka, telewizor, internet, kuchnia (lodówka, zmywarka, kuchenka elektryczna, mikrofalą)

dotatkowe informacje/atracje: tylko 200 metrów do lasu i j. Szczurze z kąpieliskiem strzeżonym i wypożyczalnią sprzętu pływającego, możliwość wynajmu rowerów, organizowania grilla, parking



✓ SZKOLNE SCHRONISKO MŁODZIEŻOWE

przy Publicznej Szkole Podstawowej im. B. Krzywoustego w Wolinie

72-510 Wolin

ul. Spokojna 1

tel. 913261637, 663825351

działalność: sezonowa od 27 czerwca do 20 sierpnia

liczba miejsc noclegowych: 100

pokoje: czteroosobowe i więcej

wyposażenie: stół, krzesła, szafy

informacje dodatkowe: w obiekcie znajduje się jadalnia z wyposażeniem kuchennym, łazienki z prysznicami do wspólnej dyspozycji, możliwość korzystania z sali gimnastycznej, parking



✓ GOSPODARSTWO AGROTURYSTYCZNE THE GREEN HOUSE

72-514 Kolczewo

ul. Zwycięstwa 5

tel./fax 913265106

e-mail: office@green-house.pl

www.green-house.pl

działalność: sezonowa od maja do września

liczba miejsc noclegowych: 15

pokoje: dwu, trzy, czteroosobowe i więcej

wyposażenie: łazienka, lodówka, telewizor, internet

informacje dodatkowe: na terenie obiektu znajduje się parking



✓ DOMKI HOLENDERSKIE GOSPODARSTWO AGROTURYSTYCZNE DOMKI U JOLKI

72-510 Wolin

Dargobądz 72 c

tel. 695407654

e-mail: leo-dargobadz@o2.pl

www.dargobadz.tnb.pl

www.domkijolki.pl

działalność: sezonowa od 1 maja do 30 września

liczba miejsc noclegowych: 14

pokoje: czteroosobowe i więcej

wyposażenie: łazienka, aneks kuchenny, telewizor

dodatkowe informacje: na terenie gospodarstwa istnieje możliwość samodzielnego wędzenia ryb, urządzania ognisk, znajduje się wypożyczalnia kijków do Nordic Walking, miejsce do gier i zabaw, parking, do Zalewu Szczecińskiego tylko 1,5 km



✓ **GOSPODARSTWO AGROTURYSTYCZNE**

72-410 Golczewo

ul. Witosza 33

tel. 913860172, 669859706

działalność; całoroczna

liczba miejsc noclegowych: 6

pokoje: dwuosobowe

wyposażenie: łazienka, lodówka, telewizor

informacje dodatkowe: na terenie obiektu znajduje się parking



✓ **MIESZKANIE WAKACYJNE**

72-510 Wolin

Reclaw 20/3

tel. 507104828, 508365828

e-mail: klimek24@op.pl

działalność: całoroczna

liczba miejsc noclegowych: 6

pokoje: dwu, czteroosobowe i więcej

wyposażenie: łazienka, lodówka, telewizor

dodatkowe informacje: na terenie obiektu znajduje się parking



✓ **„DERENIOWY DOM’ GOSPODARSTWO AGROTURYSTYCZNE**

72-410 Golczewo

Koplińskie 19 A

tel. 503561864, 504624436

e-mail: koplino@gmail.com

www.dereniowydom.pl

działalność: całoroczna

liczba miejsc noclegowych: 11

pokoje: jedno, dwu, trzyosobowe

wyposażenie: łazienka, telewizor, radio

dodatkowe informacje: na terenie obiektu znajduje się parking



✓ **APARTAMENTY „POD ORZECHAMI’**

72-510 Wolin

ul. Świerczewskiego 5b

tel. 913261314, 604607597

e-mail: drozd.iwona@interia.pl

www.pokoje-wolin.pl

działalność: całoroczna

liczba miejsc noclegowych: 10

pokoje: jedno, dwu, trzyosobowe

wyposażenie: łazienka, lodówka, telewizor

dodatkowe informacje/atracje: kuchnia b. dobrze wyposażona do ogólnego korzystania, na terenie obiektu znajduje się ogród z możliwością leżakowania, grillowania, pole namiotowe, parking, możliwość opieki pielęgniarskiej



✓ **DOMKI U LEŚNIKA**

72-510 Wolin

Dargobądz 74/2

tel. 795600845

www.domkiulesnika.tnb.pl

działalność: sezonowa od 1 maja do 15 października

liczba miejsc noclegowych: 14

pokoje: czteroosobowe i więcej

wyposażenie: łazienka, lodówka, telewizor

dodatkowe informacje: na terenie obiektu znajduje się parking



✓ **„POD ŚWIERKIEM” OŚRODEK WZASOWY**

72-405 Świerzno

Gostyń 9

tel. 501418568

działalność: sezonowa od maja do października

liczba miejsc noclegowych: 50

pokoje: dwu, trzyosobowe

wyposażenie: łazienka, lodówka, telewizor

dodatkowe informacje: na terenie obiektu znajduje się parking



✓ **POKOJE GOŚCINNE „SUOMI”**

72-410 Golczewo

ul. Ogrodowa 11/2

tel. 798764378, 913814885

e-mail: rems20@wp.pl

www.pokoje-goscinne-suomi.pl

działalność: całoroczna

liczba miejsc noclegowych: 12

pokoje: dwu, trzy, czteroosobowe i więcej

wyposażenie: łazienka, telewizor

dodatkowe informacje/atracje: dom gościnny dla rodzin z dziećmi z aneksem kuchennym, teren

zagospodarowany: altana, grill murowany, plac zabaw dla dzieci, budynek rekreacyjny: sauna, kominek,

wypożyczalnia: kije do Nordic Walking, rowery, parking,

w ofercie pobytu domowe posiłki



✓ **DOMKI HOLENDERSKIE**

72-514 Kolczewo

Łuskowo 3

tel. 506081287, 509508280

e-mail: danutakostek@o2.pl

www.francesco.com.pl

działalność: sezonowa od maja do września

liczba miejsc noclegowych: 14

pokoje: dwu, trzy, czteroosobowe i więcej

wyposażenie: łazienka, lodówka, telewizor

dodatkowe informacje/atrakcje: duża przestrzeń do uprawiania sportu zespołowego, plac zabaw dla dzieci, trampolina, huśtawka, piaskownica, sprzęt do krykieta, miejsce na grillowanie, w sąsiedztwie urokliwy las



✓ **AGROTURYSTYKA Z LAMĄ**

72-514 Kolczewo

Zastań 12

tel.510231584

działalność: sezonowa od maja do września

liczba miejsc noclegowych: 20

pokoje: trzy, czteroosobowe i więcej

wyposażenie: łazienka, lodówka, telewizor

dodatkowe informacje/atrakcje: plac zabaw dla dzieci, miejsce na ognisko, grill, do Zalewu Kamieńskiego, morza i lasu tylko 2 km, ścieżka rowerowa



✓ **AGROTURYSTYKA U MAŁGOSI**

72-410 Golczewo

ul. Witosy 24

tel.885187105

www.spaniewpolsce.pl, www.zielonakwatera.pl, www.zklimatem.pl

działalność: całoroczna

liczba miejsc noclegowych: 10

pokoje: dwu, trzyosobowe

wyposażenie: łazienka, lodówka, telewizor

dodatkowe informacje: parking



✓ **POKOJE GOŚCINNE JUSTHOME**

72-410 Golczewo

ul. Kamieńska 26

tel. 502236840

działalność: sezonowa od maja do października

liczba miejsc noclegowych: 5

pokoje: dwu, trzyosobowe

wyposażenie: łazienka, lodówka, telewizor

dodatkowe informacje/atrakcje: na terenie obiektu znajduje się parking, garaż, w pobliżu restauracja, przystanek autobusowy, jezioro kąpielowe, kort tenisowy ok. 1,4 km, jazda konna 4 km



✓ **VILLA MARGOLLA POKOJE GOŚCINNE**
DOMEK HOLENDERSKI

72-518 Ładzin

Warnowo 61

tel. 662116018, 913264365

e-mail: margolla1k@o2.pl

www.margolla.pl

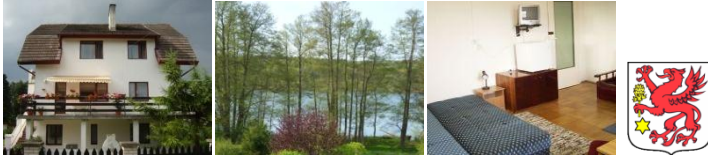
działalność: całoroczna

liczba miejsc noclegowych: 25

pokoje: dwu, trzy, czteroosobowe + domek dla 6 osób z łazienkami lub ze wspólną łazienką

wyposażenie: lodówka, telewizor

dodatkowe informacje; atrakcyjna lokalizacja nad J. Warnowskim, na dużej posesji altana z grillem, kuchnia, aneks kuchenny, komputer z internetem wi-fi, parking, ścieżka rowerowa biegnąca przez Woliński Park Narodowy i wzdłuż jezior, do morza tylko 5,5 km



✓ **CENTRUM EDUKACYJNO-SZKOLENIOWE**

„POD ŻAGLAMI”

72-513 Wiselka

ul. Leśna 18

tel. 605878166

e-mail: biuro@wiselka-podzaglami.pl

www.wiselka-podzaglami.pl

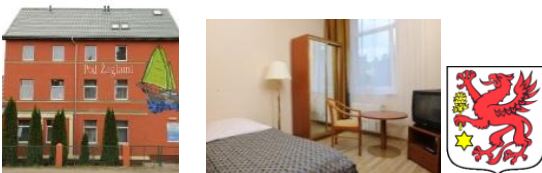
działalność: całoroczna

liczba miejsc noclegowych: 44+ 30 miejsc w domkach kempingowych

pokoje: jedno, dwu i trzyosobowe

wyposażenie: łazienka, telewizor

dodatkowe informacje: na terenie obiektu znajduje się sala konferencyjno-szkoleniowa, bar, stołówka, parking, wypożyczalnia rowerów, kijków do Nordic Walking, Mini SPA z zabiegami leczniczymi



✓ BUNGALOW ELLEN WISEŁKA

72-513 Wiselka, ul. Sosnowa 1

tel. 605 204 997

<http://www.wiselka.nadmorzem.net/ellen/>

działalność: całoroczna

liczba miejsc noclegowych: 8

pokoje: 2 apartamenty z wejściami oddzielnymi oraz tarasem

wyposażenie: łazienka, lodówka, telewizor

dodatkowe informacje/atrakcje: kuchnia b.

dobrze wyposażona do ogólnego korzystania,

na terenie obiektu znajduje się ogród rekreacyjny z możliwością grillowania, parking, blisko morze i jezioro

